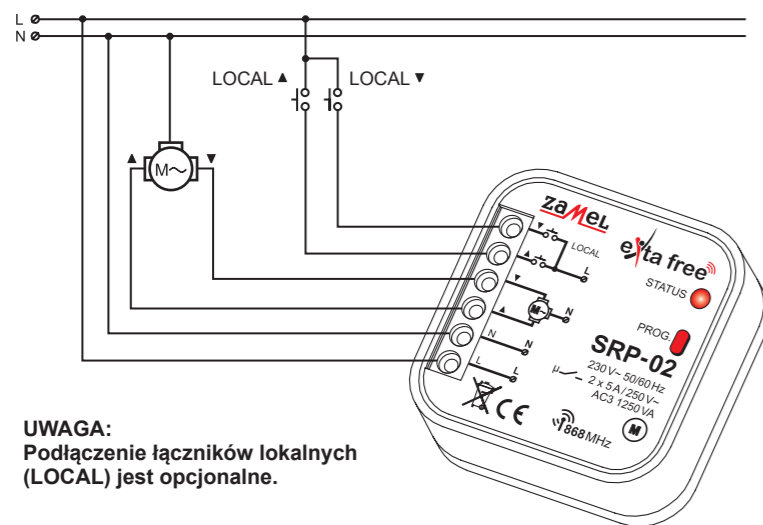
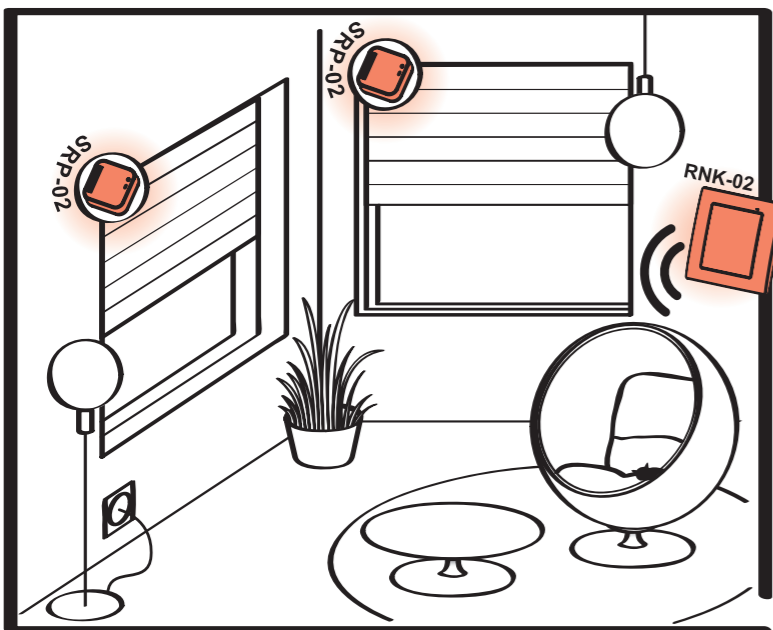


PODŁĄCZENIE



UWAGA:
Podłączenie łączników lokalnych (LOCAL) jest opcjonalne.

ZASTOSOWANIE



Radiowy nadajnik klawiszowy RNK-02 sterujący pracą sterownika rolet SRP-02 (podnoszenie/opuszczanie rolet). Nadajnik można wpisać do dowolnej ilości odbiorników.



Urządzenia firmy ZAMEL cechowane tym znakiem mogą współpracować ze sobą.

KARTA GWARANCYJNA

Producent udziela 24 miesięcznej gwarancji

- ZMIE ZAMEL SP.J. udziela 24- miesięcznej gwarancji na sprzedawane towary.
- Gwarancja ZMIE ZAMEL SP.J. nie są objęte:
 - mechaniczne uszkodzenia powstałe w transporcie, załadunku / rozładunku lub innych okolicznościach,
 - uszkodzenia powstałe na skutek wadliwego wykonania montażu lub eksploatacji wyrobów ZMIE ZAMEL SP.J.,
 - uszkodzenia powstałe na skutek jakichkolwiek przeróbek dokonanych przez KUPUJĄCEGO lub osoby trzecie a odnoszących się do wyrobów będących przedmiotem sprzedaży lub urządzeń niezbędnych do prawidłowego funkcjonowania wyrobów będących przedmiotem sprzedaży.
 - uszkodzenia wynikające z działania siły wyższej lub innych zdarzeń losowych, za które ZMIE ZAMEL SP.J. nie ponosi odpowiedzialności.
- Wszelkie roszczenia z tytułu gwarancji KUPUJĄCY zgłosi w punkcie zakupu lub firmie ZMIE ZAMEL SP.J. na piśmie po ich stwierdzeniu.
- ZMIE ZAMEL SP.J. zobowiązuje się do rozpatrywania reklamacji zgodnie z obowiązującymi przepisami prawa polskiego.
- Wybór formy załatwienia reklamacji, np. wymiana towaru na wolny od wad, naprawa lub zwrot pieniędzy należy do ZMIE ZAMEL SP.J.
- Terytorialny zasięg obowiązywania gwarancji: Rzeczpospolita Polska.
- Gwarancja nie wyłącza, nie ogranicza, ani nie zawieszka uprawnień KUPUJĄCEGO wynikających z niezgodności towaru z umową.

Pieczęć i podpis sprzedawcy, data sprzedaży

MONTAŻ SRP-02

- Rozłączyć obwód zasilania bezpiecznikiem, wyłącznikiem nadmiarowoprądowym lub rozłącznikiem izolacyjnym przyłączonymi do odpowiedniego obwodu.
- Sprawdzić odpowiednim przyrządem stan beznapięciowy na przewodach zasilających.
- Podłączyć przewody pod zaciski zgodnie ze schematem podłączenia.
- Zamontować urządzenie SRP-02 w puszcze instalacyjnej.
- Załączyć obwód zasilania.

DZIAŁANIE, MONTAŻ RNK-02

Po naciśnięciu przycisku, nadajnik wysyła sygnał o częstotliwości 868,32 MHz, sterujący odbiornikami EXTA FREE. Procedura programowania urządzenia (wpisywania nadajnika do pamięci odbiornika) opisana jest w instrukcjach obsługi poszczególnych odbiorników systemu EXTA FREE. Zasięg (do 250 m w zależności od odbiornika) można zwiększyć stosując retransmiter lub kilka retransmiterów RTN-01. Nadajnik można zamocować w dowolnym miejscu za pomocą dwustronnej taśmy klejącej lub przy pomocy dwóch kołków rozporowych 5x(3x30) mm.

Sposób montażu przy pomocy kołków:

- Zdjąć klawisz - w tym celu należy nacisnąć klawisz z jednej strony, a z drugiej, w powstałą szczelinę wsunąć wkrętak płaski i podważyć.
- Ustalić miejsce montażu nadajnika na ścianie, wykonać dwa otwory, odpowiadające otworom montażowym w podstawie nadajnika.
- Osadzić w otworach kołki rozporowe.
- Przymocować podstawę za pomocą wkrętów, wkręcając je do kołków rozporowych.
- Założyć klawisz.

WYMIANA BATERII

Stan rozładowania baterii sygnalizowany jest kilkukrotnym zapaleniem się diody LED w czasie nadawania.

- Zdjąć klawisz (jak w punkcie 1. montażu).
- Przy pomocy wkrętaka podważyć płytkę z elektroniką zwalniając dolny zaczep, a następnie wyciągnąć ją z podstawy.
- Wysunąć baterię z zacisku.
- Zamontować nową baterię. **Należy zwrócić uwagę na polaryzację baterii oznaczoną na zacisku. Nieprawidłowe zamontowanie baterii może doprowadzić do uszkodzenia urządzenia.**
- Włożyć i zatrasnąć płytkę z elektroniką z powrotem w podstawę.
- Założyć klawisz.

UWAGA: Podczas wymiany baterii, przed jej włożeniem do zacisku, sugeruje się przytrzymanie dowolnego przycisku nadajnika przez około 5 s. Po włożeniu baterii kilka razy nacisnąć przycisk nadawania w celu sprawdzenia poprawności działania. Jeśli nadajnik nie reaguje - czynność wymiany tej samej baterii powtórzyć.

RZB-03 ZESTAW STEROWANIA BEZPRZEWODOWEGO – STEROWANIE ROLET

INSTRUKCJA OBSŁUGI



Zakład Mechaniki i Elektroniki
ZAMEL sp.j.
J.W. Dzida, K. Łodzińska



ul. Zielona 27, 43-200 Pszczyna, Poland
Tel. +48 (32) 210 46 65, Fax +48 (32) 210 80 04
www.zamelcet.com, e-mail: marketing@zamel.pl

OPIS

Sterownik rolet SRP-02 przeznaczony jest do sterowania napędami rolet okiennych, w których zastosowano silnik elektryczny 230 V~ z wyłącznikami krańcowymi. Urządzenie umożliwia realizację funkcji lokalnego i centralnego sterowania roletami oraz posiada możliwość zapisu trybów komfortowych. Tryby komfortowe umożliwiają ustawienie pozycji rolety w ustalonym położeniu (na ustalonej wysokości) oraz zapamiętanie tego położenia. Tryb centralny wykorzystuje się w przypadku pełnego opuszczenia lub podniesienia rolety lub grupy rolet, bez względu na ich aktualne położenie.

CECHY

- Przeznaczony do przewodowego i bezprzewodowego sterowania napędami rolet okiennych, markiz, bram (silniki elektryczne 230 V~),
- wejścia przewodowego sterowania lokalnego,
- łatwy montaż w puszcze instalacyjnej Ø60 mm,
- urządzenie energooszczędne, przystosowane do pracy ciągłej,
- tryby komfortowe - górny i dolny - możliwość zapamiętania położenia rolety (np. w połowie wysokości),
- możliwość współpracy z dowolnym łącznikiem żaluzjowym (nie wyposażonym w elementy podświetlające).



UWAGA

Urządzenie należy podłączyć do sieci jednofazowej zgodnie z obowiązującymi normami. Sposób podłączenia określono w niniejszej instrukcji. Czynności związane z: instalacją, podłączeniem i regulacją powinny być wykonywane przez wykwalifikowanych elektryków, którzy zapoznali się z instrukcją obsługi i funkcjami urządzenia. Demontaż obudowy powoduje utratę gwarancji oraz stwarza niebezpieczeństwo porażenia prądem. Przed rozpoczęciem instalacji należy upewnić się czy na przewodach przyłączeniowych nie występuje napięcie. Do instalacji należy użyć wkrętaka krzyżowego o średnicy do 3,5 mm. Na poprawne działanie ma wpływ sposób transportu, magazynowania i użytkowania urządzenia. Instalacja urządzenia jest niewskazana w następujących przypadkach: brak elementów składowych, uszkodzenie urządzenia lub jego deformacje. W przypadku nieprawidłowego funkcjonowania należy zwrócić się do producenta.



Symbol oznaczający selektywne zbieranie sprzętu elektrycznego i elektronicznego. Zakaz umieszczenia zużytego sprzętu z innymi odpadami.

DANE TECHNICZNE

	RNK-02	SRP-02
Zaciski zasilania:	-	L, N
Znamionowe napięcie zasilania:	3 V (bateria CR2032)	230 V~
Trwałość baterii:	3 + 5 lat	-
Tolerancja napięcia zasilania:	-	+10 ± -15 %
Częstotliwość znamionowa:	-	50 / 60 Hz
Znamionowy pobór mocy:	-	0,4 W (czuwanie) / 0,7 W (praca)
Transmisja:	radiowa 868,32 MHz	
Sposób transmisji:	jednokierunkowa	
Kodowanie:	transmisja z adresacją	
Maksymalna ilość pilotów do wpisania:	-	32
Zasięg:	do 250 m w terenie otwartym	
Maksymalny czas ruchu rolety:	-	120 s
Nastawa czasu dla trybu komfortowego:	-	1 + 120 s (co 0,1 s)
Sygnalizacja optyczna pracy:	dioda LED czerwona	
Zaciski sterowania lokalnego:	-	LOCAL ▲ (góra), ▼ (dół)
Zaciski zasilania silnika rolety:	-	▲ (góra), ▼ (dół)
Parametry styków przekaźnika:	-	2NO 5A / 250V AC3 1250 VA
Liczba zacisków przyłączeniowych:	-	6
Przekrój przewodów przyłączeniowych:	-	do 2,5 mm ²
Temperatura pracy:	-10 + +55 °C	
Pozycja pracy:	dowolna	
Mocowanie obudowy:	kołki rozporowe, taśma dwustronna	puszka instalacyjna Ø60 mm
Stopień ochrony obudowy:	IP20 (PN-EN 60529)	
Klasa ochrony:	III	II
Kategoria napięciowa:	-	II
Stopień zanieczyszczenia:	2	
Napięcie udarowe:	-	1 kV (PN-EN 61000-4-5)
Wymiary:	90 x 80 x 11,5 mm	47,5 x 47,5 x 20 mm
Waga:	0,038 kg	0,039 kg
Zgodność z normami:	PN-ETSI EN 300 220-1 PN-ETSI EN 300 220-2	PN-EN 60669, PN-EN 60950, PN-EN 61000

WYGLĄD

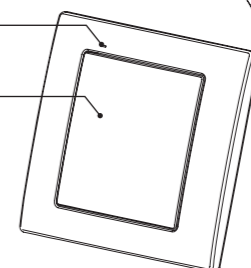
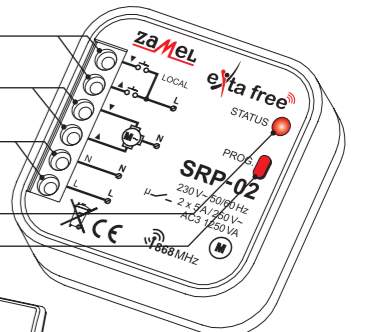
Zaciski przewodowego sterowania lokalnego (ruch w górę ▲, ruch w dół ▼)
Zaciski zasilania silnika rolety (ruch w górę ▲, ruch w dół ▼)
Zaciski zasilania (L, N)

Sygnalizacja optyczna pracy odbiornika

Przycisk programowania

Sygnalizacja optyczna pracy nadajnika

Klawisz

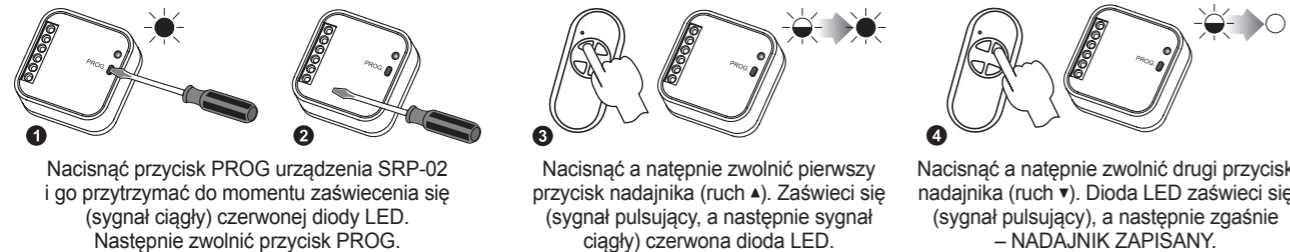


DZIAŁANIE SRP-02

Krótkie przyciśnięcie (<2 s) przycisku nadajnika zaprogramowanego w trybie lokalnym, bądź łącznika żaluzji (opcjonalny), powoduje rozpoczęcie ruchu rolety w danym kierunku. Ponowne krótkie przyciśnięcie tego samego przycisku bądź łącznika, powoduje zatrzymanie rolety na ustalonej wysokości. Dłuższe przyciśnięcie (>2 s) przycisku bądź łącznika, powoduje uruchomienie trybu komfortowego (roleta rozpoczyna ruch w danym kierunku i zatrzymuje się po zaprogramowanym czasie).
Krótkie naciśnięcie przycisku nadajnika zaprogramowanego w trybie centralnym, powoduje pełne podniesienie bądź opuszczenie rolety.

PROGRAMOWANIE NADAJNIKÓW RADIOWYCH

Tryb **LOKALNY**:



1 Nacisnąć przycisk PROG urządzenia SRP-02 i go przytrzymać do momentu zaświecenia się (sygnał ciągły) czerwonej diody LED. Następnie zwolnić przycisk PROG.

2 Nacisnąć a następnie zwolnić pierwszy przycisk nadajnika (ruch ▲). Zaświeci się (sygnał pulsujący, a następnie sygnał ciągły) czerwona dioda LED.

3 Nacisnąć a następnie zwolnić drugi przycisk nadajnika (ruch ▼). Dioda LED zaświeci się (sygnał pulsujący), a następnie zgaśnie – NADAJNIK ZAPISANY.

Tryb **CENTRALNY**:



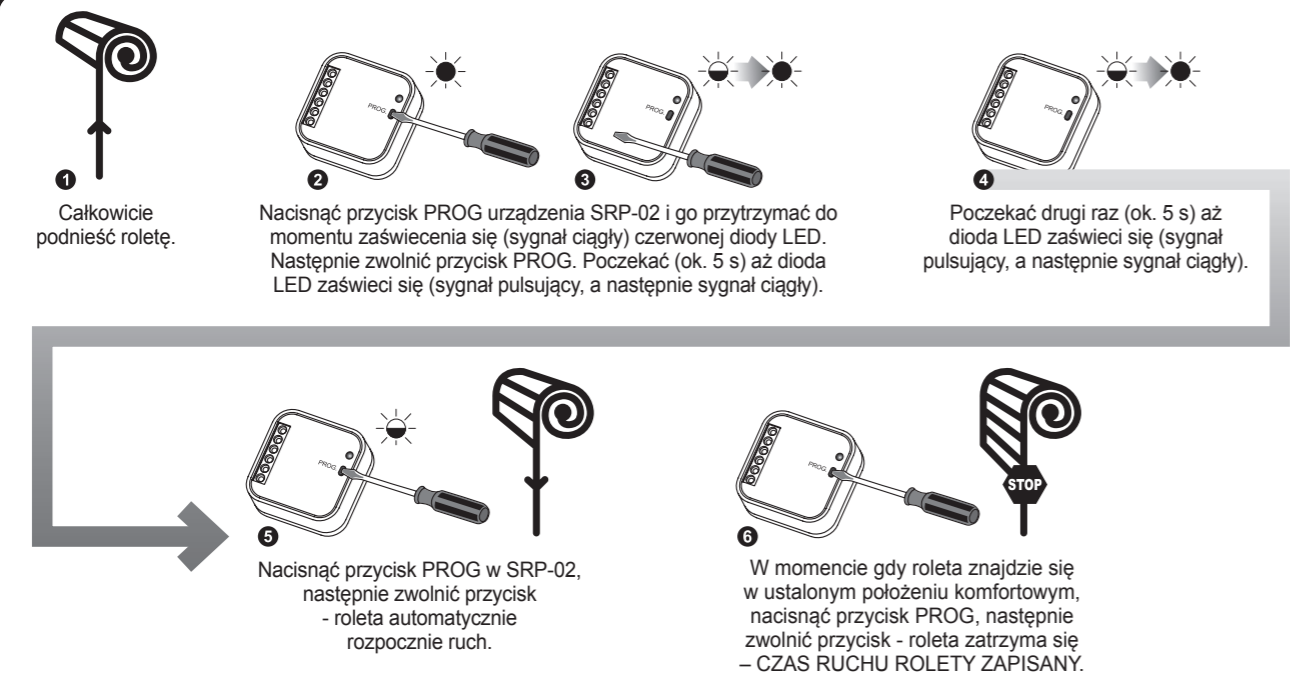
1 Nacisnąć przycisk PROG urządzenia SRP-02 i go przytrzymać do momentu zaświecenia się (sygnał ciągły) czerwonej diody LED. Następnie zwolnić przycisk PROG. Poczekać (ok. 5 s) aż dioda LED zaświeci się (sygnał pulsujący, a następnie sygnał ciągły).

2 Nacisnąć a następnie zwolnić pierwszy przycisk nadajnika (ruch ▲). Zaświeci się (sygnał pulsujący, a następnie sygnał ciągły) czerwona dioda LED.

3 Nacisnąć a następnie zwolnić drugi przycisk nadajnika (ruch ▼). Dioda LED zaświeci się (sygnał pulsujący), a następnie zgaśnie – NADAJNIK ZAPISANY.

Przykładowa procedura programowania z użyciem pilota P-257/4. Dla pozostałych nadajników radiowych EXTA FREE procedura jest analogiczna z zastrzeżeniem, że nadajniki 2-kanalowe można wpisać tylko w jednym trybie - lokalnym lub centralnym.
UWAGA: Dla nadajnika 4-kanalowego, chcąc dokonać zamiany przycisków sterowania lokalnego oraz centralnego, należy proces programowania przeprowadzić dla 2 trybów, programując w pierwszej kolejności przyciski sterowania lokalnego, a następnie centralnego. Dla nadajnika 2-kanalowego, chcąc dokonać zamiany trybu z lokalnego na centralny, należy wykasować pamięć sterownika, a następnie zaprogramować nadajnik w trybie centralnym. W jednym cyklu programowania można zapisać w urządzeniu jeden nadajnik. Stan pełnej pamięci nadajników sygnalizowany jest pulsowaniem czerwonej diody LED w trakcie prób programowania kolejnych nadajników.

PROGRAMOWANIE CZASU DLA TRYBU KOMFORTOWEGO



1 Całkowicie podnieść roletę.

2 Nacisnąć przycisk PROG urządzenia SRP-02 i go przytrzymać do momentu zaświecenia się (sygnał ciągły) czerwonej diody LED. Następnie zwolnić przycisk PROG. Poczekać (ok. 5 s) aż dioda LED zaświeci się (sygnał pulsujący, a następnie sygnał ciągły).

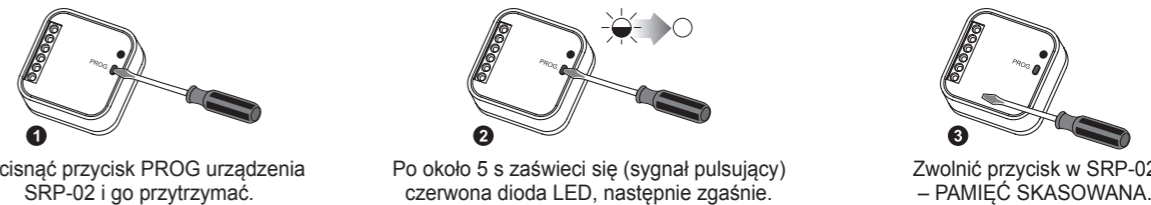
3 Poczekać drugi raz (ok. 5 s) aż dioda LED zaświeci się (sygnał pulsujący, a następnie sygnał ciągły).

5 Nacisnąć przycisk PROG w SRP-02, następnie zwolnić przycisk - roleta automatycznie rozpocznie ruch.

6 W momencie gdy roleta znajdzie się w ustalonym położeniu komfortowym, nacisnąć przycisk PROG, następnie zwolnić przycisk - roleta zatrzyma się – CZAS RUCHU ROLETY ZAPISANY.

Przykład programowania czasu dla trybu komfortowego górnego. W celu zaprogramowania czasu dla trybu komfortowego dolnego, należy przed rozpoczęciem programowania całkowicie opuścić roletę. Maksymalny czas to 120 s.

KASOWANIE NADAJNIKÓW RADIOWYCH



1 Nacisnąć przycisk PROG urządzenia SRP-02 i go przytrzymać.

2 Po około 5 s zaświeci się (sygnał pulsujący) czerwona dioda LED, następnie zgaśnie.

3 Zwolnić przycisk w SRP-02 – PAMIĘĆ SKASOWANA.

WSPÓŁPRACA I ZASIĘG DZIAŁANIA

Symbol	ROP-01	ROP-02	ROB-01	SRP-02	SRP-03	RWG-01	RWL-01	ROM-01	ROM-10	RDP-01	RTN-01
RNK-02	180 m	200 m	200 m	200 m	200 m	250 m	180 m	250 m	250 m	180 m	250 m
RNK-04	180 m	200 m	200 m	200 m	200 m	250 m	180 m	250 m	250 m	180 m	250 m
P-256/8	230 m	250 m	250 m	250 m	250 m	300 m	200 m	300 m	300 m	230 m	300 m
P-257/4 (2)	180 m	200 m	200 m	200 m	200 m	250 m	180 m	250 m	250 m	180 m	250 m
RNM-10	230 m	250 m	250 m	250 m	250 m	300 m	200 m	300 m	300 m	230 m	300 m
RNP-01	160 m	180 m	180 m	180 m	180 m	200 m	160 m	200 m	200 m	160 m	200 m
RNP-02	160 m	180 m	180 m	180 m	180 m	200 m	160 m	200 m	200 m	160 m	200 m
RNL-01	160 m	180 m	180 m	brak*	brak*	200 m	160 m	200 m	200 m	160 m	200 m
RTN-01	200 m	200 m	200 m	200 m	200 m	250 m	200 m	250 m	250 m	200 m	250 m
RCR-01	160 m	180 m	180 m	brak*	brak*	200 m	160 m	200 m	200 m	160 m	200 m
RTI-01	160 m	180 m	180 m	180 m	180 m	200 m	160 m	200 m	200 m	160 m	200 m
RXM-01	230 m	250 m	250 m	250 m	250 m	300 m	200 m	300 m	300 m	230 m	300 m

* - nadajniki 1-kanalowe nie współpracują ze sterownikami rolet

UWAGA! Podany zasięg działania dotyczy przestrzeni otwartej, czyli warunków idealnych, bez przeszkód. Jeżeli pomiędzy nadajnikiem a odbiornikiem znajdują się przeszkody, należy przewidzieć zmniejszenie zasięgu działania odpowiednio dla: cegła od 10 do 40%, drewna i gipsu od 5 do 20%, betonu zbrojonego od 40 do 80%, metalu od 90 do 100%, szkła od 10 do 20%. Negatywny wpływ na zasięg działania mają też napowietrzne i podziemne linie energetyczne dużej mocy oraz nadajniki telefonii komórkowej umieszczone w bliskiej odległości urządzeń.

STRATY ZASIĘGÓW PRZY PRZECHODZENIU SYGNAŁÓW RADIOWYCH PRZEZ PRZESZKODY



cegła 10 ÷ 40%

drewno i gips 5 ÷ 20%

beton zbrojony 40 ÷ 80%

metal 90 ÷ 100%

szkło 10 ÷ 20%

NADAJNIKI		ODBIORNIKI	
RNK-02 Radiowy nadajnik klawiszowy 2-kanalowy	RNL-01 Radiowy nadajnik nożny	ROP-01 Radiowy odbiornik dopuszczkowy 1-kanalowy	RWL-01 Radiowy wyłącznik oświetleniowy
RNK-04 Radiowy nadajnik klawiszowy 4-kanalowy	RTI-01 Translator IR/EXTA FREE	ROP-02 Radiowy odbiornik dopuszczkowy 2-kanalowy	SRP-01* Sterownik rolet dopuszczkowy
P-256/8 Pilot 8-kanalowy	RNM-10 Radiowy nadajnik modułowy 4-kanalowy	RDP-01 Radiowy ściemniacz dopuszczkowy 1-kanalowy	SRP-02 Sterownik rolet dopuszczkowy
P-257/4 Pilot 4-kanalowy	RNP-01 Radiowy nadajnik dopuszczkowy 4-kanalowy	ROB-01/12-24V Radiowy odbiornik bramowy	SRP-03 Sterownik rolet dopuszczkowy centralny
P-257/2 Pilot 2-kanalowy	RNP-02 Radiowy nadajnik dopuszczkowy 4-kanalowy	ROM-01 Radiowy odbiornik modułowy 1-kanalowy	ROM-10 Radiowy odbiornik modułowy 2-kanalowy
RCR-01 Radiowy czujnik ruchu	RTN-01 Retransmitter	RWG-01 Gniazdo zdalnie sterowane	* urządzenie przewodowe EXTA
	RXM-01 Translator RS-485/EXTA FREE	AKCESORIA	
		ANT-01 Antena zewnętrzna	