

# RADIOWY NADAJNIK KLAWISZOWY 4-KANAŁOWY RNK-04

INSTRUKCJA OBSŁUGI



Zakład Mechaniki i Elektroniki

ZAMEL sp.j.

J.W. Dzida, K. Łodzińska

**zAMEL**

ul. Zielona 27, 43-200 Pszczyna, Poland  
Tel. +48 (32) 210 46 65, Fax +48 (32) 210 80 04  
www.zamelcet.com, e-mail: marketing@zamel.pl

## OPIS

Radiowy nadajnik klawiszowy RNK-04 jest urządzeniem nadawczym bezprzewodowego systemu sterowania EXTA FREE, przeznaczonym do realizacji funkcji sterowania takich jak: załączenie/wyłączenie, rozjaśnianie/ściemnianie, podnoszenie/opuszczanie rolet, tryb pracy czasowej. Dzięki niewielkim rozmiarom i wadze oraz braku konieczności podłączania zasilania zewnętrznego, może być montowany na dowolnej powierzchni, w tym na szkle, drewnie, itd.

## CECHY

- Nadajnik radiowy 2-klawiszowy, 4-kanałowy,
- zdalne sterowania odbiornikami systemu EXTA FREE,
- możliwość niezależnego sterowania czterema odbiornikami,
- duży zasięg działania (do 250m),
- zasilanie bateryjne,
- łatwa instalacja i montaż w dowolnym miejscu,
- sygnalizacja optyczna wysyłania informacji oraz stanu baterii,
- możliwość jednoczesnego załączenia/wyłączenia dowolnej ilości odbiorników systemu EXTA FREE.

## DANE TECHNICZNE

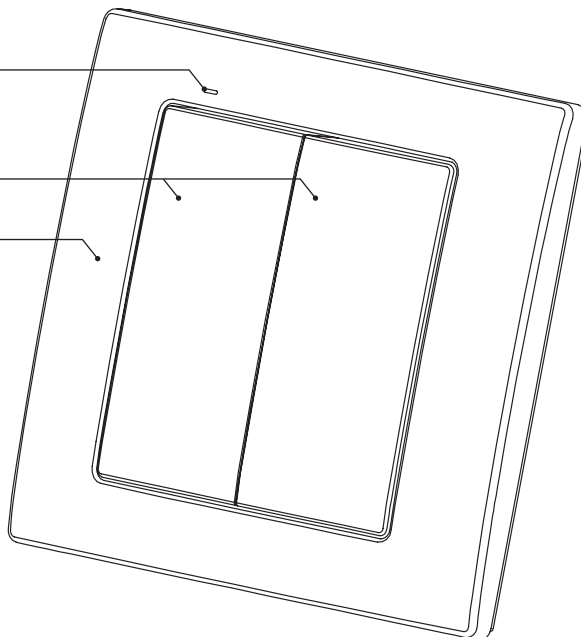
RNK-04	
Znamionowe napięcie zasilania:	3 V
Typ baterii:	CR2032
Trwałość baterii:	3 + 5 lat (w zależności od użytkowania)
Liczba kanałów:	4
Transmisja:	radiowa 868,32 MHz
Sposób transmisji:	jednokierunkowa
Kodowanie:	transmisja z adresacją
Zasięg:	do 250 m w terenie otwartym
Sygnalizacja optyczna nadawania/rozładowania baterii:	dioda LED czerwona
Temperatura pracy:	-10 + +5 °C
Pozycja pracy:	dowolna
Mocowanie obudowy:	kołki rozporowe, taśma dwustronna
Stopień ochrony obudowy:	IP20 (PN-EN 60529)
Klasa ochronności:	III
Stopień zanieczyszczenia:	2
Wymiary:	90 x 80 x 11,5 mm
Waga:	0,038 kg
Zgodność z normami:	PN-ETSI EN 300 220-1, PN-ETSI EN 300 220-2

## WYGLĄD

Sygnalizacja optyczna pracy nadajnika

Klawisze

Podstawa



**CE** 1471



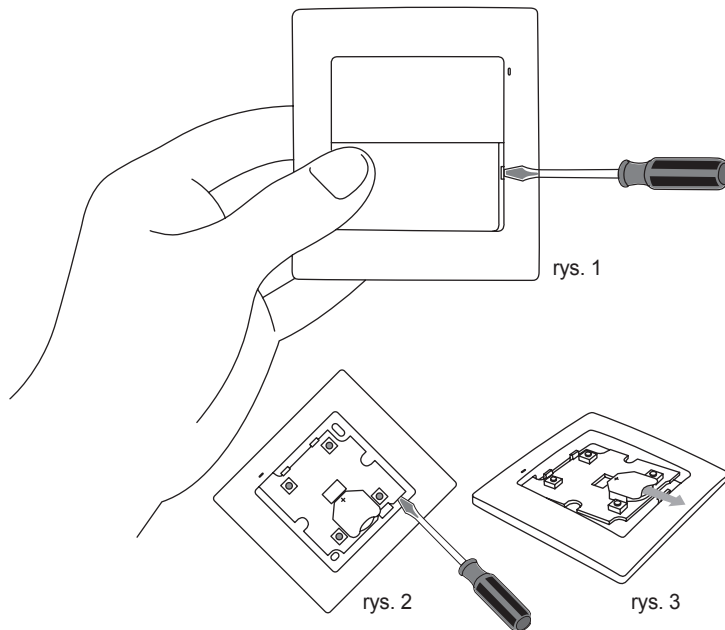
Symbol oznaczający selektywne zbieranie sprzętu elektrycznego i elektronicznego.  
Zakaz umieszczania zużytego sprzętu z innymi odpadami.

## DZIAŁANIE, MONTAŻ

Po naciśnięciu przycisku, nadajnik wysyła sygnał o częstotliwości 868,32 MHz, sterujący odbiornikami EXTA FREE. **Procedura programowania urządzenia (wpisywania nadajnika do pamięci odbiornika) opisana jest w instrukcjach obsługi poszczególnych odbiorników systemu EXTA FREE.** Zasięg (do 250 m w zależności od odbiornika) można zwiększyć stosując retransmitter lub kilka retransmitterów RTN-01. Nadajnik można zamocować w dowolnym miejscu za pomocą dwustronnej taśmy klejącej lub przy pomocy dwóch kołków rozporowych 5x(3x30) mm.

Sposób montażu przy pomocy kołków:

1. Zdjąć klawisze – w tym celu należy nacisnąć klawisz z jednej strony, a z drugiej, w powstałą szczelinę wsunąć wkrętak płaski i podważyć (rys. 1).
2. Ustalić miejsce montażu nadajnika na ścianie, wykonać dwa otwory, odpowiadające otworom montażowym w podstawie nadajnika.
3. Osadzić w otworach kołki rozporowe.
4. Przymocować podstawę za pomocą wkrętów, wkręcając je do kołków rozporowych.
5. Założyć klawisze.



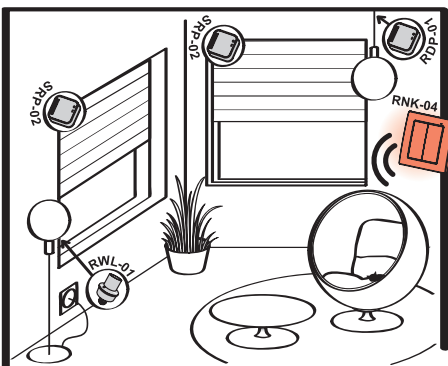
### WYMIANA BATERII

Stan rozładowania baterii sygnalizowany jest kilkukrotnym zapaleniem się diody LED w czasie nadawania.

1. Zdjąć klawisze (rys. 1).
2. Przy pomocy wkrętaka podważyć płytkę z elektroniką, zwalniając dolny zaczep (rys. 2), a następnie wyciągnąć ją z podstawy.
3. Wysunąć baterię z zacisku (rys. 3).
4. Zamontować nową baterię. **Należy zwrócić uwagę na polaryzację baterii oznaczoną na zacisku. Nieprawidłowe zamontowanie baterii może doprowadzić do uszkodzenia urządzenia.**
5. Włożyć i zatrasnąć płytkę z elektroniką z powrotem w podstawę.
6. Założyć klawisze.

**UWAGA:** Podczas wymiany baterii, przed jej włożeniem do zacisku, sugeruje się przytrzymanie dowolnego przycisku nadajnika przez około 5 s. Po włożeniu baterii kilka razy nacisnąć przycisk nadawania w celu sprawdzenia poprawności działania. Jeśli nadajnik nie reaguje - czynność wymiany tej samej baterii powtórzyć.

## ZASTOSOWANIE



Radiowy nadajnik klawiszowy RNK-04 sterujący pracą radiowego wyłącznika oświetleniowego RWL-01 (załącz/wyłącz), radiowego ściemniacza dopuszczkowego RDP-01 (załącz/wyłącz lub rozjaśnianie/ściemnianie) lub sterownikiem rolet dopuszczkowym SRP-02 (podnoszenie/opuszczanie rolet).



Urządzenia firmy ZAMEL  
cechowane tym znakiem  
mogą współpracować  
ze sobą.

## WSPÓŁPRACA I ZASIĘG DZIAŁANIA

Symbol	ROP-01	ROP-02	ROB-01	SRP-02	SRP-03	RWG-01	RWL-01	ROM-01	ROM-10	RDP-01	RTN-01
RNK-02	180 m	200 m	200 m	200 m	200 m	250 m	180 m	250 m	250 m	180 m	250 m
RNK-04	180 m	200 m	200 m	200 m	200 m	250 m	180 m	250 m	250 m	180 m	250 m

**UWAGA!** Podany zasięg działania dotyczy przestrzeni otwartej, czyli warunków idealnych, bez przeszkód. Jeżeli pomiędzy nadajnikiem a odbiornikiem znajdują się przeszkody, należy przewidzieć zmniejszenie zasięgu działania odpowiednio dla: cegła od 10 do 40%, drewna i gipsu od 5 do 20%, betonu zbrojonego od 40 do 80%, metalu od 90 do 100%, szkła od 10 do 20%. Negatywny wpływ na zasięg działania mają też napowietrzne i podziemne linie energetyczne dużej mocy oraz nadajniki telefonii komórkowej umieszczone w bliskiej odległości urządzeń.

## KARTA GWARANCYJNA

Producent udziela 24 miesięcznej gwarancji

1. ZMIE ZAMEL SP.J. udziela 24- miesięcznej gwarancji na sprzedawane towary.
2. Gwarancją ZMIE ZAMEL SP.J. nie są objęte:
  - a) mechaniczne uszkodzenia powstałe w transporcie, załadunku / rozładunku lub innych okolicznościach,
  - b) uszkodzenia powstałe na skutek wadliwie wykonanego montażu lub eksploatacji wyrobów ZMIE ZAMEL SP.J.,
  - c) uszkodzenia powstałe na skutek jakichkolwiek przeróbek dokonanych przez KUPUJĄCEGO lub osoby trzecie a odnoszących się do wyrobów będących przedmiotem sprzedaży lub urządzeń niezbędnych do prawidłowego funkcjonowania wyrobów będących przedmiotem sprzedaży,
  - d) uszkodzenia wynikające z działania siły wyższej lub innych zdarzeń losowych, za które ZMIE ZAMEL SP.J. nie ponosi odpowiedzialności.
3. Wszelkie roszczenia z tytułu gwarancji KUPUJĄCY zgłosi w punkcie zakupu lub firmie ZMIE ZAMEL SP.J. na piśmie po ich stwierdzeniu.
4. ZMIE ZAMEL SP.J. zobowiązuje się do rozpatrywania reklamacji zgodnie z obowiązującymi przepisami prawa polskiego.
5. Wybór formy załatwienia reklamacji, np. wymiana towaru na wolny od wad, naprawa lub zwrot pieniędzy należy do ZMIE ZAMEL SP.J.
6. Terytorialny zasięg obowiązywania gwarancji: Rzeczpospolita Polska.
7. Gwarancja nie wyłącza, nie ogranicza, ani nie zawieszka uprawnień KUPUJĄCEGO wynikających z niezgodności towaru z umową.

Pieczęć i podpis sprzedawcy, data sprzedaży